

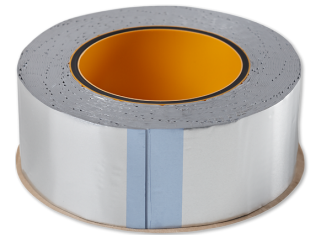
LWF KB 10

MONTAGEZUBEHÖR

PRODUKT-NR.: 227948

Die wichtigsten Merkmale

- Butylklebeband zum Abdichten von Verbindungen in Luftkanalsystemen
- Hohe Klebekraft
- Hohe Dichtheit bei verschiedenen Untergründen
- Einfache Verarbeitung

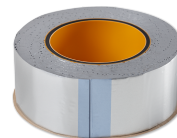




Typ	LSWP 125-4 AL	LWF DS 100	LWF DS 125
Bestell-Nr.	200205	230955	159347

Technische Daten

Länge		4000 mm	4000 mm
Breite			



Typ	LWF DS 160	LWF KB 10	LWF LB 10
Bestell-Nr.	170013	227948	159348

Technische Daten

Länge	4000 mm	10000 mm	10000 mm
Breite		50 mm	16 mm

Service-Center

Sie haben Fragen? Wir helfen gerne:
Unter der Telefonnummer 05531 99068-95082

Unsere Fachpartner

Unsere kompetenten Ansprechpartner vor Ort helfen Ihnen bei allen
Fragen:
www.tecalor.de/fachpartner-suchen

Installationshinweis

Die Installation nicht-steckerfertiger Geräte ist vom jeweiligen
Netzbetreiber oder von einem eingetragenen Fachbetrieb vorzunehmen,
der Ihnen auch bei der Einholung der Zustimmung des jeweiligen
Netzbetreibers für die Installation des Gerätes behilflich ist.

tecalor GmbH
Lüchtringer Weg 3 — 37603 Holzminden
Tel.: 05531 99068-95700 — Fax: 05531 99068-95712
info@tecalor.de — www.tecalor.de